

Утверждаю:

Директор

ГКУ КО «Малоярославецкое лесничество»

Абдулкеримов А.З.

2021 года.



## ПРОЕКТ

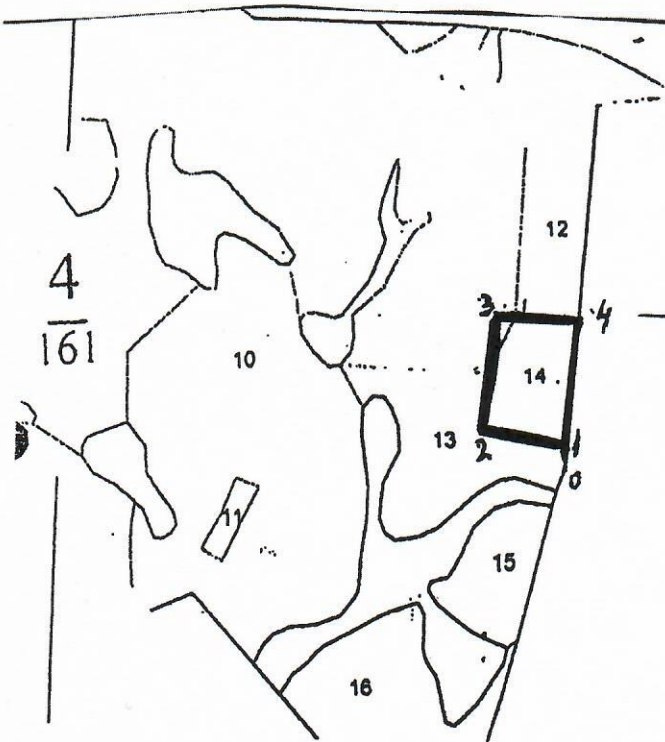
искусственного лесовосстановления  
на весну 2021 года.  
по государственному заданию 2021 года

### 9. Характеристика местоположения лесного участка:

Лесничество – ГКУ КО «Малоярославецкое лесничество» Участковое лесничество – Детчинское Дача, тех. участок - КСХП «Рябцевское»

Номер квартала – 4 Номер выдела – 5,14 Площадь участка – 2,0 га.

План участка масштаб 1:10000



Лесосека				
Номер лесосеки	Площадь лесосеки, га	Номера точек	Направление румбы (азимуты) линий, °	Длина линий, м
1	2	1-2	277	122
		2-3	5	163
		3-4	88	113
		4-1	182	180

Съёмку произвел Белецкий Н.В. лесничий Детчинского участкового лесничества Белецкий Н.В.  
15.03.2021 года

Чертеж выполнил Белецкий Н.В. лесничий Детчинского участкового лесничества Белецкий Н.В.  
15.03.2021 года

## 10. Характеристика лесорастительных условий лесного участка:

Рельеф, гидрологические условия, почва (механический состав, степень влажности) - рельеф равнинный, почва влажная, суглинистая, тип условий местопроизрастания – СЗ тип леса – широколиственный

3. Характеристика площадей лесного участка – вырубка 2020 года (вырубка указать год), гарь (указать год), прогалина, иные не занятые насаждениями или пригодные для лесовосстановления земли)

## 4. Характеристика вырубки:

Количество пней на единице площади (шт/га) – 382 состояние очистки от порубочных остатков и валежника - удовлетворительное характер и размещение оставленных деревьев и кустарников – отсутствует степень задернения почвы - средняя (слабая, средняя, сильная), степень минерализации почвы - 0% заражение почвы вредителями, вид, шт/га - обследование не требуется, т.к. на территории участка очагов хруща не зарегистрировано

## 5. Характеристика имеющего подрост и молодняка лесных древесных пород:

Состав пород – жизнеспособный подрост и молодняк главных лесных древесных пород отсутствует, средний возраст – нет м, количество деревьев и кустарников на единице площади – отсутствует шт/га, размещение их по площади лесного участка - нет, состояние лесных насаждений, его оценка – вырубка.

6. Проектируемый способ лесовосстановления: искусственное, вид культур – сплошные, чистые, главная(ые) порода(ы) - ель обыкновенная, сопутствующие породы - берёза, возобновившаяся естественным путем после создания лесных культур и оставленная для успешного роста и формирования главных пород.

7. Обоснование проектируемого способа лесовосстановления, главных лесных древесных пород, породного состава восстанавливаемых лесов, с учетом особенностей производства работ в различных категориях защитных лесов и особо защитных участках лесов: Согласно правил лесовосстановления, утверждённых приказом Минприроды России от 04.12.2020 года №1014, отсутствие на участке подрост и молодняк главных лесных древесных пород, преобладание главной породы в предшествующем насаждении, соответствии ТУМ для произрастания главной лесной древесной породы; особенности производства работ отсутствуют.

## 8. Сроки и технологии (методы) выполнения работ по лесовосстановлению:

8.17 Подготовка лесного участка для создания лесных культур: т.к. мягколиственное возобновление отсутствует, подготовка лесного участка не требуется.

8.18 Обработка почвы (способы и время): механизированная, частичная, бороздами, апрель 2021 года, глубина обработки почвы - глубина борозд 10-15 см., применяемые машины и орудия - плуг ПКЛ-70 в агрегате с трактором МТЗ-82, размещение и размеры площадок, полос, борозд (нужное подчеркнуть): их ширина 0,7 м, средняя ширина между центрами полос, борозд 4,0 м, их направление: С-Ю.

8.19 Метод создания лесных культур: сеянцами ели обыкновенной с открытой корневой системой в дно борозды, способ создания лесных культур, применяемые машины и орудия - ручным способом под меч « Колесова», схема размещения посадочных, посевных мест (нужное подчеркнуть): 4 м х 0,6 м, схема смешения пород - Е-Е-Е, чистыми рядами, звеньями в ряду (нужное подчеркнуть), количество посадочных, посевных мест (нужное подчеркнуть) на 1 га – 4000 шт/га, потребность в посадочных, посевном материале, на всю площадь мест (нужное подчеркнуть) – 8000 тыс.шт, в том числе по породам на всю площадь, тыс. шт: - ель 8000.

8.20 Уход за возобновлением главных лесных древесных пород (вид ухода, кратность, применяемые орудия и оборудование):

Агротехнический уход:

1-й год 2-х кратный агротехнический уход трактором МТЗ 82 с культиватором КЛБ 1,7

2-й год 1-х кратный агротехнический уход трактором МТЗ 82 с культиватором КЛБ 1,7

3-й год 1-х кратный агротехнический уход трактором МТЗ 82 с культиватором КЛБ 1,7

Лесоводственный уход:

4-й год лесоводственный уход мотокусторежом

Дополнение лесных культур (площадь, год выполнения) – 2022 г, 2024г на площади 2,0 га при условии наличия приживаемости менее 85%.

**8.5. Противопожарные и защитные мероприятия:** проведение по периметру лесосеки противопожарных минерализованных полос шириной 1,4 м протяжённостью 0,6 км и уход за ней.

**9. Требования к используемому для лесовосстановления посадочному материалу:** в соответствии с таблицей 1 приложение 17 Правил лесовосстановления утверждённых приказом Минприроды России от 04.12.2020 года № 1014 «Об утверждении Правил лесовосстановления», отвечающий требованиям лесосеменного районирования, утверждённым приказом Рослесхоза от 28.03.2016 года №100 2- летние стандартные сеянцы ели обыкновенной с диаметром стволика у корневой шейки не менее 2 мм и высотой стволика не менее 12 см, третий лесосеменной район.

**10. Требования к молоднякам, площади которых подлежат отнесению к землям, на которых расположены леса, для признания работ по лесовосстановлению завершёнными:** возраст – 7 лет, количество деревьев главных лесных древесных пород – 2,0 тыс.шт/га, средняя высота – 1,2 м.

**11. Объём работ по лесовосстановлению (площадь лесовосстановления):** - 2,0 га.

Проект составил: Базуис Лесничий Детчинского участкового лесничества Белецкий Н.В.  
«\_\_» \_\_\_\_\_ 2021г

Проект проверил: [подпись] инженер по лесовосстановлению Афанасьева О.А. «\_\_» \_\_\_\_\_ 2021г

Проект проверил: \_\_\_\_\_ «\_\_» \_\_\_\_\_ 2021г

**12. В проект внесены изменения:** \_\_\_\_\_  
(информация о проведении дополнительных мероприятий, объём, год проведения)

Основание для внесения изменений: \_\_\_\_\_  
\_\_\_\_\_

Подписи членов комиссии:

_____	_____	_____	_____
(должность)	(фамилия, имя, отчество)	(подпись)	(дата)
_____	_____	_____	_____
(должность)	(фамилия, имя, отчество)	(подпись)	(дата)
_____	_____	_____	_____
(должность)	(фамилия, имя, отчество)	(подпись)	(дата)

**Карточка  
обследования участка № \_\_\_\_ / \_\_\_\_  
при выборе способа и технологии лесовосстановления**

**Местоположения лесного участка:**

Лесничество - ГКУ КО «Малоярославецкое лесничество» Участковое лесничество - Детчинское.

Дача, тех. участок - КСХП «Рябцевское»

номер квартала - 4, номер выдела - 5,14

Площадь участка - 2,0 га

Категория площади лесовосстановления: вырубка 2020 года

Лесорастительные условия: рельеф - равнинный; почва - суглинистая влажная; степень задернения почвы - средняя (достаточная) нет препятствий для работы почвообрабатывающих орудий, отсутствует угроза возникновения эрозии; тип леса - ШП; тип лесорастительных условий - СЗ.

**Характеристика земель:**

Категория участка - сплошная рубка спелых и перестойных насаждений, вырубка 2020 года.

Характеристика вырубки: количество пней на единице площади (шт/га) - 382; состояние очистки от порубочных остатков и валежника - удовлетворительное; наличие пней, высота которых >30 см препятствует прохождению техники (кол-во/га) - отсутствует.

**Характеристика сохраненного подроста главных (целевых) пород:**

Жизнеспособность подроста - жизнеспособный подрост и молодняк главных лесных пород отсутствует. Характеристика возобновления мягколиственных пород: подрост малоценных мягколиственных пород отсутствует.

*Перечётная ведомость  
жизнеспособного подроста и молодняка*

Кол-во учетных площадок, всего шт/га их общая площадь, га	Категории крупности подроста	Высота по категориям м, м	Переводочный коэффициент	Количество по породам, шт.								
				Главных (целевых)			Сопутствующих			Нежелательных (малоценных)		
						всего			всего			всего
Всего 30шт./ 0,3 га	мелкий	- до 0,5	0,5			0			0			0
	средний	-0,6-1,5	0,8			0			0			0
	крупный	более 1,5	1,0			0			0			0
Итого жизнеспособного подроста на учетных площадках						0			0			0
Всего жизнеспособного подроста на лесном участке						0			0			0
В т.ч. количество площадок без жизнеспособного подроста 30 шт						0			0			0

Примечание: при радиусе одной круговой площадки 1,78, её размер -0,001 га, необходимое количество площадок на участке до 5га -30шт, 5-10 га - 50 шт, более 10 га - 100шт. молодняк при перечете учитывается вместе с крупным подростом.

Количество жизнеспособного подроста всего - отсутствует тыс.шт/га в т.ч. по породам: отсутствует; категория густоты - нет (редкий - до 2 тыс/га, средний - 2-8 тыс/га, густой- более 8 тыс /га; категория высоты подроста - нет (мелкий до 0,5м, средний 0,6-1,5м, крупный - более 1,5м); встречаемость подроста % - нет (отношение количества учётных площадок с растениями к общему количеству (не менее 30) учётных площадок, в %) распределение подроста по площади - отсутствует ( равномерное - встречаемость более 65%, не равномерное встречаемость - 40-65%, групповое - не менее 10 шт мелких или 5шт средних и крупных экземпляров жизнеспособного и сомкнутого подроста в группе) : соответствие подроста лесорастительным условиям - подрост главных лесных древесных пород отсутствует (соответствует - замена не требуется, не соответствует - требуется замена главной породы); Характеристика возобновления сопутствующих древесных пород ( порода, кол-во шт/га, средняя высота): возобновление сопутствующих древесных пород отсутствует;

Характеристика возобновления нежелательных малоценных пород ( порода, кол-во шт/га, средняя высота): возобновление малоценных нежелательных пород отсутствует

**Характеристика источников обсеменения:**

Семенные деревья главных лесных пород (порода, кол-во шт/га) - отсутствуют

Семенные куртины (породы, площадь) - отсутствуют

Стены леса (породы) – осина, береза, ель

Наличие самосева главных лесных пород возрастом до 2 лет (порода, кол-во шт/га) – отсутствует

Пригодность участка для проведения лесовосстановительных мероприятий: пригоден, не пригоден (подчеркнуть)

**Характеристика санитарного состояния** - болезни леса и заселённость вредными организмами не обнаружены.

**Намечаемые мероприятия:**

1.Оставить под естественное возобновление в следствие природных процессов (заращивание) - нет га.

2.Провести содействие естественному лесовосстановлению – нет га с выполнением мер содействия: \_\_\_\_\_, площадь \_\_\_\_\_ га в том числе сохранение подроста при рубках леса - нет га.

3.Искусственное лесовосстановление (лесные культуры) - 2,0 га

4.Комбинированное лесовосстановление – нет га

**Необходимость проведения предварительных и сопутствующих мероприятий:**


Санитарные - не требуется.

Противопожарные - создание по периметру лесосеки противопожарных минерализованных полос с последующим уходом за ними.

Обследование произвел: Лесничий Детчинского участкового лесничества Белый Белецкий Н.В.  
«15» сентября 2020г.

**Перечетная ведомость жизнеспособного подроста при обследовании участка  
Лесничество ГКУ КО «Малоярославецкое» Участковое лесничество Детчинское  
Квартал № 4 Выдел № 5,14 площадь 2,0 га. Дача, тех. участок КСХП «Рябцевское»**

Номер пробной площади	Распределение подроста 2 лет и старше по высоте, шт.												Ср. высота. м	Количество неблагонадежного подроста
	Мелкий до 0,5 м				Средний 0,51-1,5 м				Крупный свыше 1,5 м					
	Е	С	Д	Всего	Е	С	Д	Всего	Е	С	Д	Всего		
1														
2														
3														
4														
5														
6														
7														
8														
9														
10														
11														
12														
13														
14														
15														
16														
17														
18														
19														
20														
21														
22														
23														
24														
25														
26														
27														
28														
29														
30														
Итого по п/п														
Переводочный коэффициент	0,5				0,8				1,0					
Всего по участку														

Перечёт произвёл: лесничий Детчинское участкового лесничества  Белецкий Н.В.  
«15» сентября 2020